

## 第 5 组

## 合成树脂件

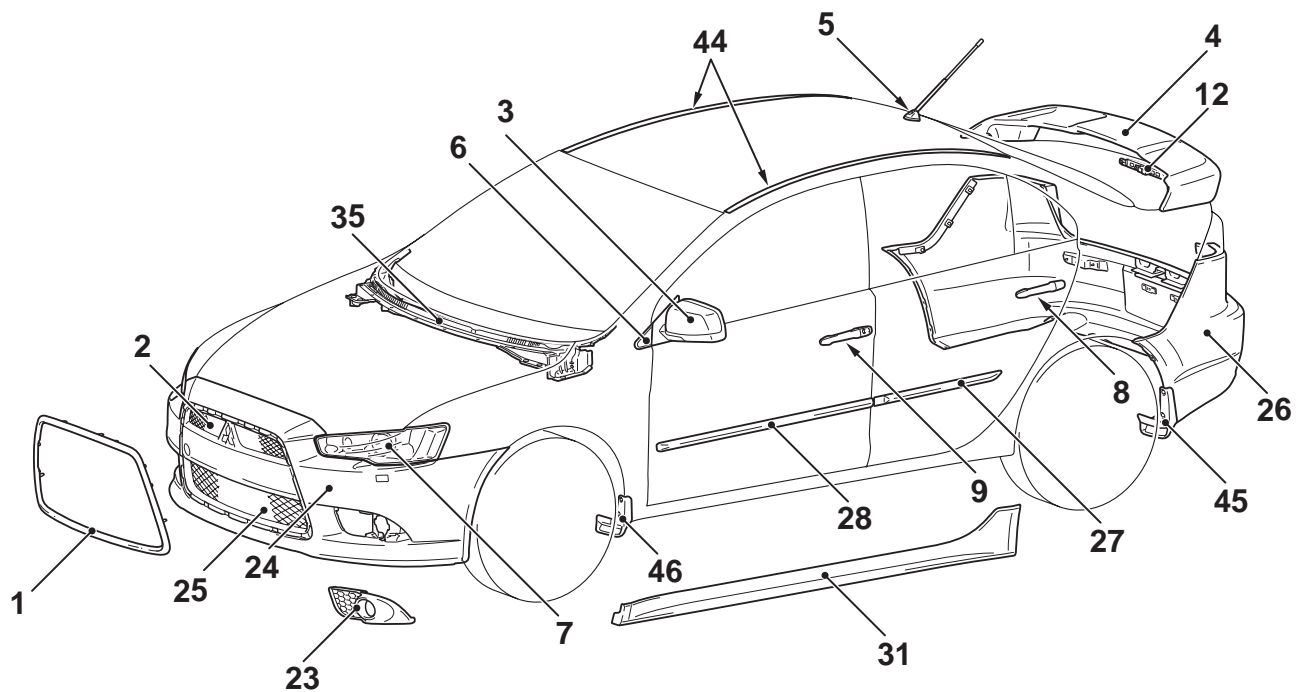
## 目录

合成树脂件的位置	.....	5-2
----------	-------	-----

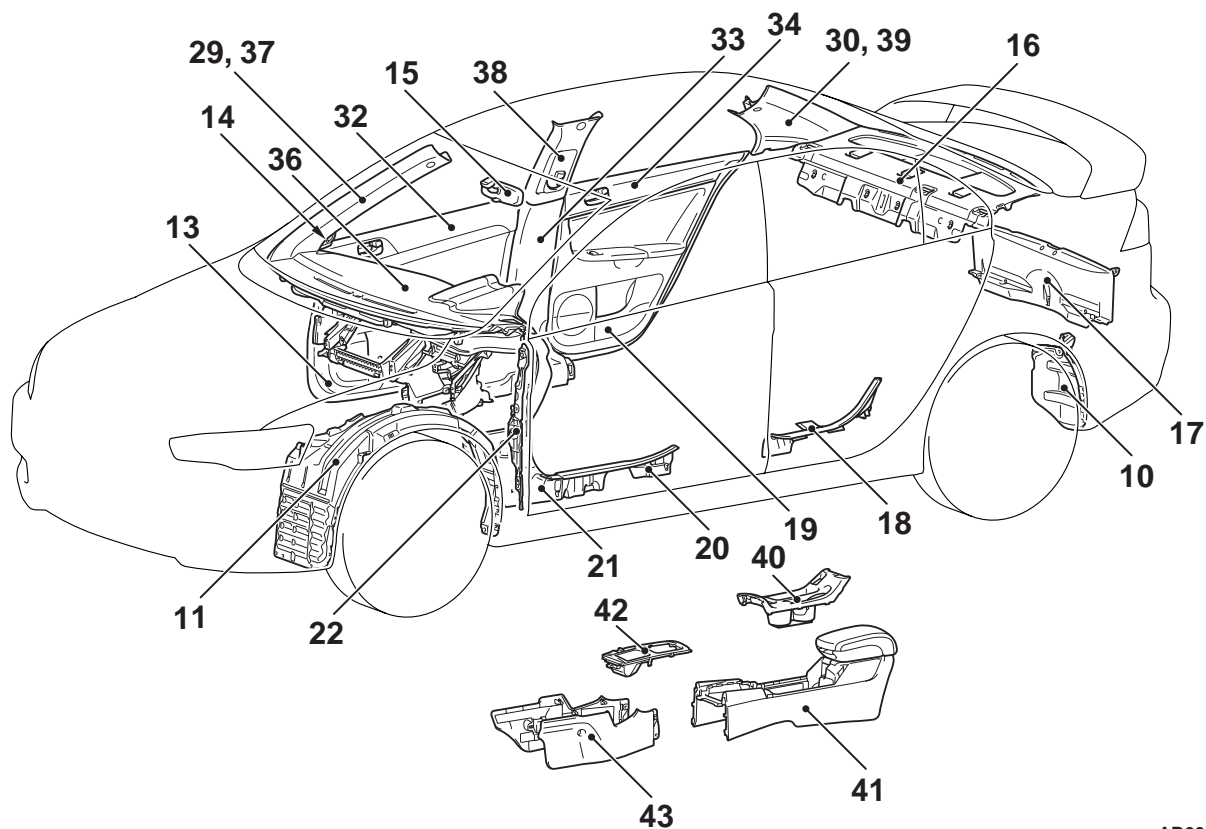
## 合成树脂件的位置

M4050001001712

各主要合成树脂件的位置和材料如下所示。



AB800626AB



AB602294AE

编号	零件名	材料	材料的缩写	耐热温度 (°C)
1 2 3 4	前保险杠中部装饰件 散热器隔栅 车门后视镜外盖 后扰流板	丙烯腈 / 丁二烯 / 苯乙烯共聚物	ABS	80
5	天线基座	丙烯腈 / 乙烯 / 苯乙烯共聚物	AES	80
6	前三角装饰件	丙烯腈 / 苯乙烯 / 丙烯酸共聚物	ASA (AAS)	80
7	前照灯	聚碳酸酯	聚碳酸酯	120
8 9	后车门外把手 前车门外把手	聚碳酸酯 + 聚乙烯酯	PC+PET	120
10 11	后轮罩挡泥板 前挡泥板	高密度聚乙烯	PE-HD (HDPE)	70 – 90
12	高位制动灯	聚甲基丙烯酸甲酯	PMMA	80
13 14 15 16 17 18 19 20 21 22	前车门装饰件下部 前车窗框装饰件 车内后视镜 后搁板装饰件 后端装饰件 后防滑压板 后车门装饰件下部 前防滑压板 前围侧饰板 翼子板护板后部	聚丙烯	PP	80
23 24 25 26 27 28	雾灯装饰圈 前保险杠罩 前保险杠格栅 后保险杠罩 后车门保护嵌条 前车门保护嵌条	改性橡胶聚丙烯	PP+E/P	80
29 30	前柱装饰件 < 装配侧帘安全气囊的车辆 > 后柱装饰件 < 装配侧帘安全气囊的车辆 >	云母填充的橡胶改性聚丙烯 (15%)	PP+E/P-TD1 5	80
31	侧阻流板	云母填充的橡胶改性聚丙烯 (20%)	PP+E/P-TD2 0	110
32 33 34	前车门装饰件上部 下部中柱装饰件 后车门装饰件上部	填充云母的橡胶改性聚丙烯 (10%)	PP-TD10 (PPF)	110 – 120

编号	零件名	材料	材料的缩写	耐热温度（℃）
35	前盖装饰件	填充云母的橡胶改性聚丙烯（20%）	PP-TD20（PPF）	120 – 130
36	仪表板			
37	前柱装饰件 < 未装配侧帘安全气囊的车辆 >			
38	上部中柱装饰件			
39	后柱装饰件 < 未装配侧帘安全气囊的车辆 >			
40	地板控制台箱杯架			
41	地板控制台			
42	地板控制台板			
43	地板控制台侧盖			
44	车顶雨水槽	聚氯乙烯	PVC	80
45	后挡泥板	热塑性合成橡胶	TPO	80 – 100
46	前挡泥板			

注：

- 如果 ISO 指定的材料符号不同于旧符号，则将 2 个符号都给出，但将旧符号用括号括起来。

ISO：国际标准化组织。

- 材料符号中的斜杠（/）表示有两种不同的材料制成双层结构。加号（+）表示两种不同的材料相互混合。
- 对于由大于等于 2 种材料制成的零部件，其指定的耐热温度为耐热温度最低的材料的温度值。
- 合成树脂件的材料符号压印在部件上的隐蔽位置。